



Gemeente  
Amsterdam



# Verkiezingen Tweede Kamer, 15 maart 2017

voorlopige uitslag

Onderzoek, Informatie en Statistiek



Projectnummer: 17059

Slot, Jeroen  
Hylkema, Cor

Bezoekadres: Oudezijds Voorburgwal 300	Telefoon 020 251 0333
Postbus 658, 1000 AR Amsterdam	<a href="http://www.ois.amsterdam.nl">www.ois.amsterdam.nl</a>
<a href="mailto:j.slot@amsterdam.nl">j.slot@amsterdam.nl</a>	<a href="mailto:c.hylkema@amsterdam.nl">c.hylkema@amsterdam.nl</a>

Amsterdam, maart 2017

Foto voorzijde: Edwin van Eis

## Inhoud

Tabel 1	Verkiezingen Tweede Kamer 2012 en 2017 (voorlopige uitslag)	4
Figuur 1	Uitgebrachte geldige stemmen, 2012 en 2017 (procenten)	5
Figuur 2	Winst en verlies per partij, 2017 t.o.v. 2012	5
Figuur 3	Uitgebrachte geldige stemmen, 1981-2017 (procenten)	6
Figuur 4	Opkomstpercentages 1971-2017	6
Tabel 2	Verkiezingen Tweede Kamer 2017 naar stadsdelen (voorlopige uitslag)	7
Tabel 3	Verkiezingen Tweede Kamer 2017 naar stadsdelen (procenten)	8

**Tabel 1 Uitgebrachte geldige stemmen, blanco/ongeldige stemmen, kiesgerechtigden en opkomstpercentage bij de verkiezingen voor de Tweede Kamer, 2012 en 2017 (voorlopige uitslag 457 stembureaus)**

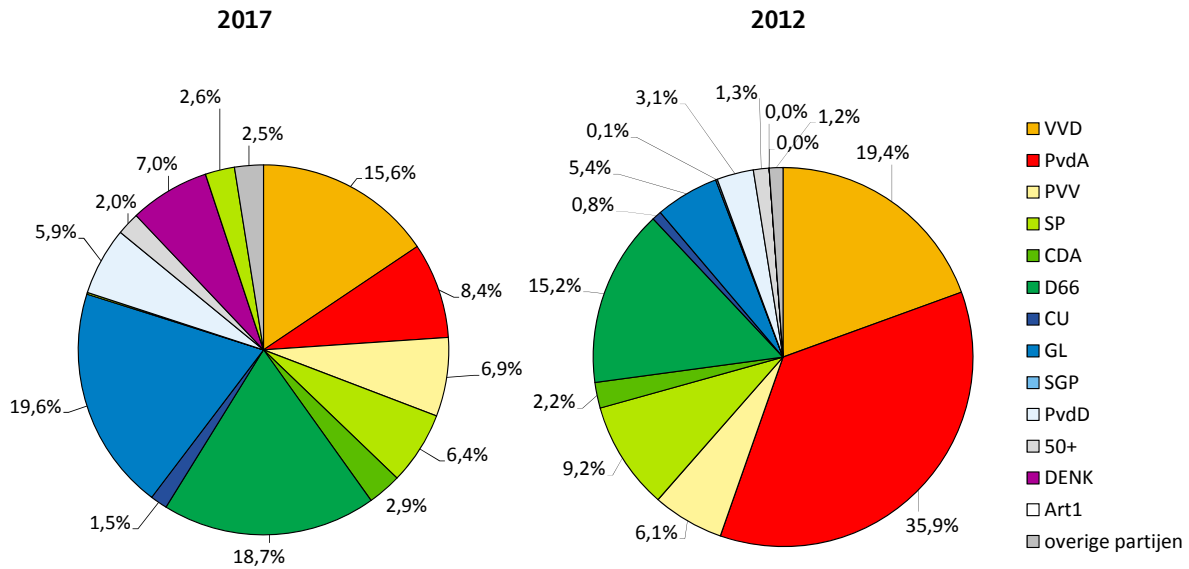
lijst	politieke groepering	afkorting	absoluut		procenten	
			2012	2017	2012	2017
1	VVD	VVD	75670	68884	19,4	15,6
2	Partij van de Arbeid (P.v.d.A.) 1)	PvdA	139820	37018	35,9	8,4
3	PVV (Partij voor de Vrijheid)	PVV	23696	30476	6,1	6,9
4	SP (Socialistische Partij)	SP	35899	28233	9,2	6,4
5	CDA	CDA	8517	13052	2,2	2,9
6	Democraten 66 (D66)	D66	59005	82694	15,2	18,7
7	ChristenUnie 2)	CU	3126	6586	0,8	1,5
8	GROENLINKS 1)	GL	21079	86557	5,4	19,6
9	Staatkundig Gereformeerde Partij (SGP) 2)	SGP	539	668	0,1	0,2
10	Partij voor de Dieren	PvdD	12143	26264	3,1	5,9
11	50PLUS	50+	5241	8750	1,3	2,0
12	OndernemersPartij	OP		404		0,1
13	VNL (VoorNederland)	VNL		965		0,2
14	DENK	DENK		30955		7,0
15	NIEUWE WEGEN	NW		408		0,1
16	Forum voor Democratie	FvD		5404		1,2
17	De Burger Beweging	DVV		261		0,1
18	Vrijzinnige Partij	VP		150		0,0
19	GeenPeil	GP		271		0,1
20	Piratenpartij	PP	2064	2454	0,5	0,6
21	Artikel 1	Art1		11344		2,6
22	Niet Stemmers	NS		427		0,1
23	Libertarische Partij (LP)	LP	279	164	0,1	0,0
24	Lokaal in de Kamer	LidK		198		0,0
	Partij voor Mens en Spirit (Mens)		701		0,2	
	Nederland Lokaal		68		0,0	
	Democratisch Politiek Keerpunt DPK		183		0,0	
	Liberaal Democratische Partij (LibDem)		135		0,0	
	Anti Europa Partij		76		0,0	
	SOPN		539		0,1	
	Partij van de Toekomst (PvdT)		434		0,1	
	Politieke Partij NXD		62		0,0	
	<b>totaal geldige stemmen</b>		<b>389276</b>	<b>442587</b>	<b>100,0</b>	<b>100,0</b>
	blanco/ongeldige stemmen		2737	3739		
	totaal stemmen		392013	446326		
	kiesgerechtigden		560467	585340		
	<b>opkomstpercentage</b>				<b>69,9</b>	<b>76,3</b>

1) Combinatie P.v.d.A. met GROENLINKS.

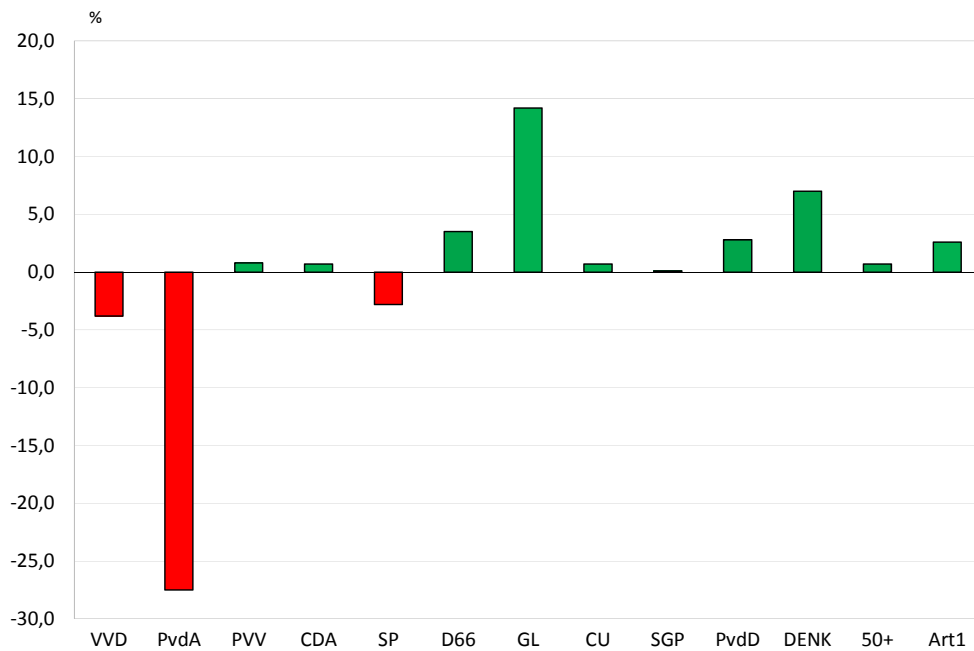
bron: afd. Basisinformatie/OIS

2) Combinatie ChristenUnie en Staatkundig Gereformeerde Partij (SGP).

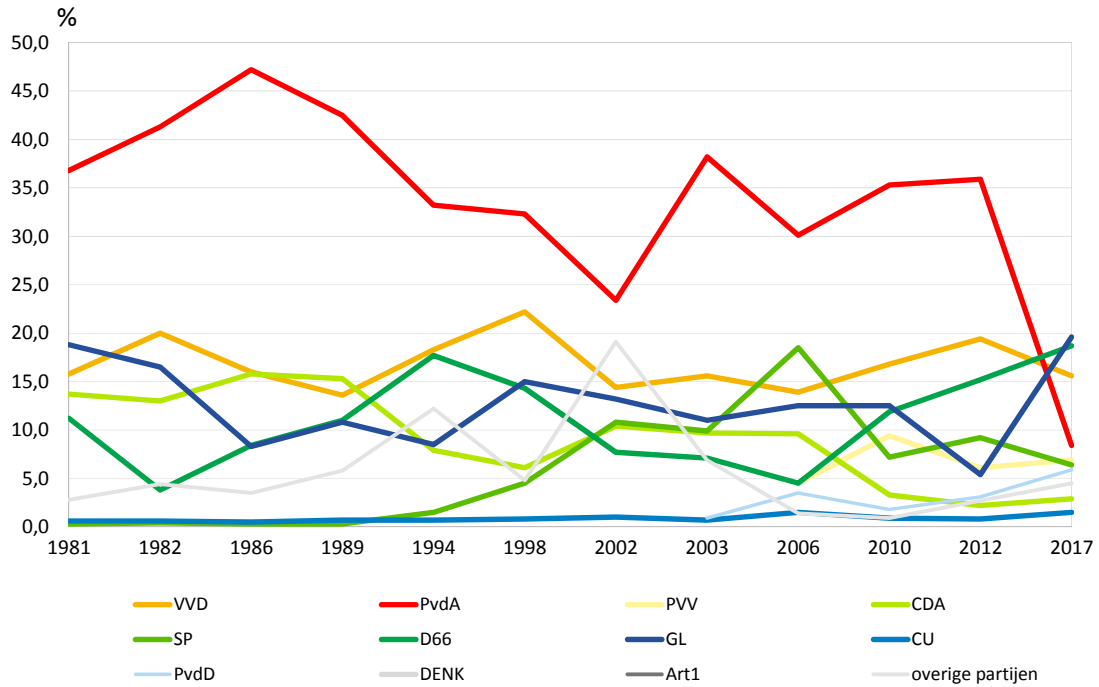
**Figuur 1 Uitgebrachte geldige stemmen, 2012 en 2017 (procenten)**



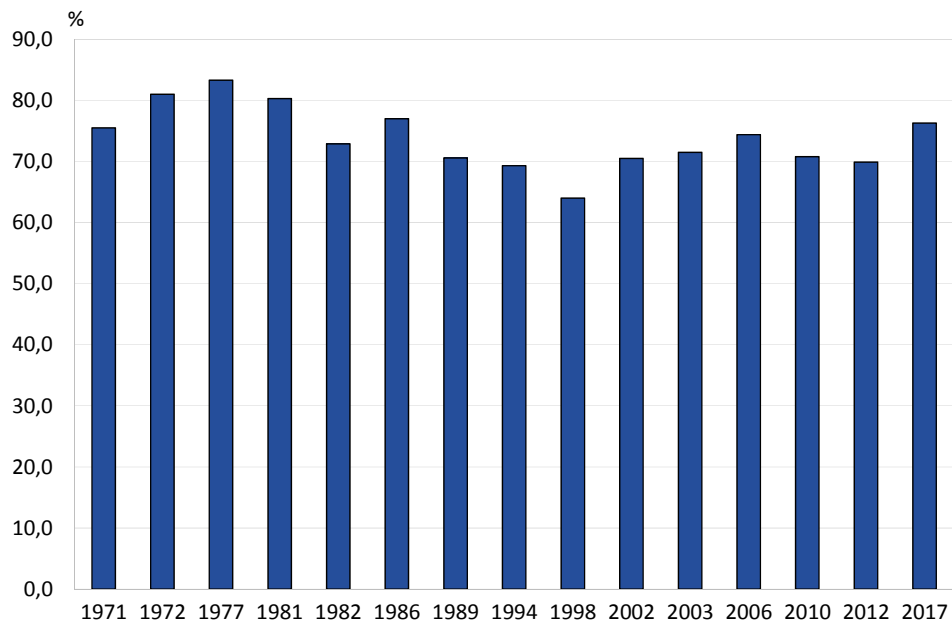
**Figuur 2 Winst en verlies per partij, 2017 t.o.v. 2012**



**Figuur 3 Uitgebrachte geldige stemmen, 1981-2017 (procenten)**



**Figuur 4 Opkomstpercentages 1971-2017**



Verkiezingen Tweede Kamer, 15 maart 2017

Tabel 2 Kiesgerechtigden, blanco/ongeldige stemmen en uitgebrachte geldige stemmen in Amsterdam bij de verkiezingen voor de Tweede Kamer naar stadsdelen, 2012 en 2017 (voorlopige uitslag 457 stembureaus)

stadsdeel/jaar	kiesgerechtigden	blanco/ongeldige stemmen	totaal geldige stemmen	uitgebrachte stemmen per groepering													overige grp.
				VVD	PvdA	PW	SP	CDA	D66	CU	GL	SGP	PvdD	DENK	Art1		
<b>A Centrum</b>																	
2012	62690	293	56165	11618	17737	1733	4808	673	11936	283	4162	48	2093	1074			
2017	59973	276	60271	10083	5456	2371	3056	1257	13776	547	15087	66	4855	2445			
<b>E West</b>																	
2012	97853	462	63707	10731	22871	2816	6047	973	11550	390	4425	66	2389	1449			
2017	102237	644	73425	10291	5121	3575	4364	1547	15320	697	16997	76	5313	3396			
<b>F Nieuw-West, incl. B Westpoort</b>																	
2012	93913	501	57821	10342	23427	5752	5460	2223	4860	649	1711	92	1366	1939			
2017	98529	903	70255	8664	5083	6908	4833	2739	9488	1098	9368	117	2474	4704			
<b>K Zuid</b>																	
2012	102862	320	81347	24172	22534	3041	5639	1808	15514	562	3918	103	2567	1489			
2017	98140	443	83873	20413	6633	3907	4040	2903	19114	994	14673	124	5106	3733			
<b>M Oost</b>																	
2012	84581	429	59548	9437	22660	2485	5686	1047	10207	402	4470	58	1833	1263			
2017	93772	563	74737	9890	6347	3338	4187	1653	15616	835	18037	81	4523	3299			
<b>N Noord</b>																	
2012	62225	334	38040	5557	14004	5557	4546	1183	2679	363	1383	84	1128	1556			
2017	65976	453	45960	4922	3772	7202	4318	1767	5089	759	7134	85	2482	3497			
<b>T Zuidoost</b>																	
2012	56343	398	32648	3813	16587	2312	3713	610	2259	477	1010	88	767	1012			
2017	57998	457	37805	4621	4606	3175	3435	1186	4291	1656	5261	119	1511	2521			
<b>Amsterdam</b>																	
2012	560467	2737	389276	75670	139820	23696	35899	8517	59005	3126	21079	539	12143	9782			
2017 1)	576625	3739	446326	68884	37018	30476	28233	13052	82694	6586	86557	668	26264	23595			

bron: afd. Basisinformatie/OIS

1) 457 stembureaus.

Verkiezingen Tweede Kamer, 15 maart 2017

Tabel 3 Opkomst en uitgebrachte geldige stemmen in Amsterdam bij de verkiezingen voor de Tweede Kamer naar stadsdelen, 2012 en 2017 (procenten)  
(voorlopige uitslag 457 stembureaus)

stadsdeel/jaar	opkomst % stemmen	uitgebrachte stemmen per groepering (%)													overige grp.
		WVD	PvdA	PVV	SP	CDA	D66	CU	GL	SGP	PvdD	DENK	Art1		
<b>A Centrum</b>															
2012	90,1	56165	20,7	31,6	3,1	8,6	1,2	21,3	0,5	7,4	0,1	3,7	0,0	0,0	1,9
2017	101,0	60271	16,7	9,1	3,9	5,1	2,1	22,9	0,9	25,0	0,1	8,1	0,9	1,2	4,1
<b>E West</b>															
2012	65,6	63707	16,8	35,9	4,4	9,5	1,5	18,1	0,6	6,9	0,1	3,7	0,0	0,0	2,3
2017	72,4	73425	14,0	7,0	4,9	5,9	2,1	20,9	0,9	23,1	0,1	7,2	7,5	1,7	4,6
<b>F Nieuw-West, incl. B Westpoort</b>															
2012	62,1	57821	17,9	40,5	9,9	9,4	3,8	8,4	1,1	3,0	0,2	2,4	0,0	0,0	3,4
2017	72,2	70255	12,3	7,2	9,8	6,9	3,9	13,5	1,6	13,3	0,2	3,5	19,2	1,8	6,7
<b>K Zuid</b>															
2012	79,4	81347	29,7	27,7	3,7	6,9	2,2	19,1	0,7	4,8	0,1	3,2	0,0	0,0	1,8
2017	85,9	83873	24,3	7,9	4,7	4,8	3,5	22,8	1,2	17,5	0,1	6,1	1,8	0,9	4,5
<b>M Oost</b>															
2012	70,9	59548	15,8	38,1	4,2	9,5	1,8	17,1	0,7	7,5	0,1	3,1	0,0	0,0	2,1
2017	80,3	74737	13,2	8,5	4,5	5,6	2,2	20,9	1,1	24,1	0,1	6,1	6,5	2,7	4,4
<b>N Noord</b>															
2012	61,7	38040	14,6	36,8	14,6	12,0	3,1	7,0	1,0	3,6	0,2	3,0	0,0	0,0	4,1
2017	70,3	45960	10,7	8,2	15,7	9,4	3,8	11,1	1,7	15,5	0,2	5,4	8,3	2,4	7,6
<b>T Zuidoost</b>															
2012	58,7	32648	11,7	50,8	7,1	11,4	1,9	6,9	1,5	3,1	0,3	2,3	0,0	0,0	3,1
2017	66,0	37805	12,2	12,2	8,4	9,1	3,1	11,4	4,4	13,9	0,3	4,0	3,2	11,1	6,7
<b>Amsterdam</b>															
2012	69,9	389276	19,4	35,9	6,1	9,2	2,2	15,2	0,8	5,4	0,1	3,1	0,0	0,0	2,5
2017	78,1	446326	15,4	8,3	6,8	6,3	2,9	18,5	1,5	19,4	0,1	5,9	6,9	2,5	5,3

bron: afd. Basisinformatie/OIS





# Gemeente Amsterdam



Onderzoek, Informatie en Statistiek

Bezoekadres:  
Oudezijds Voorburgwal 300  
1012 GL Amsterdam

Postbus 658  
1000 AR Amsterdam

[www.ois.amsterdam.nl](http://www.ois.amsterdam.nl)